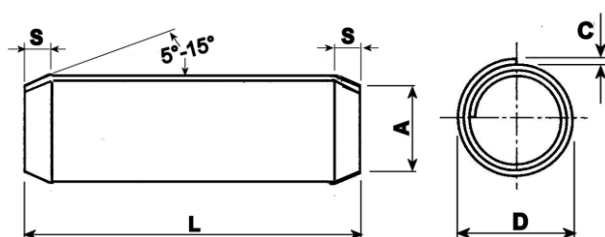


SPINA ELASTICA A SPIRALE (SPIROL)

UNI 6785 – DIN 7343 – ISO 8750



Ø nominale	0,8	1	1,2	1,5	2	2,5	3	3,5	4	5	6	8	10	12	14	16	20	
D	min	0,85	1,1	1,25	1,62	2,15	2,65	3,15	3,67	4,2	5,25	6,25	8,35	10,45	12,50	14,45	16,45	20,4
	max	0,91	1,2	1,35	1,72	2,25	2,8	3,3	3,84	4,4	5,5	6,5	8,6	10,8	12,80	14,95	17	21,1
A max.	0,75	0,95	1,15	1,4	1,9	2,4	2,9	3,4	3,9	4,85	5,85	7,8	9,75	11,17	13,6	15,6	19,6	
C	0,07	0,08	0,1	0,13	0,17	0,21	0,25	0,29	0,33	0,42	0,5	0,67	0,84	1	1,2	1,3	1,7	
S	0,3	0,3	0,4	0,5	0,7	0,7	0,9	1	1,1	1,3	1,5	2	2,5	3	3,5	4	4,5	
Ø foro	min	0,8	1	1,2	1,5	2	2,5	3	3,5	4	5	6	8	10	12	14	16	20
	max	0,85	1,1	1,3	1,6	2,1	2,6	3,1	3,6	4,12	5,12	6,12	8,15	10,15	12,17	14,2	16,2	20,2
Resistenza min.al taglio doppio KN	0,4	0,6	0,9	1,45	2,5	3,9	5,5	7,5	9,6	15	22	39	62	89	120	155	250	

Tabella indicativa delle masse Kg~ per 1000 Pz

Toll. Lungh.	Ø Nominale											
	L	1	1,5	2	2,5	3	4	5	6	8	10	12
±0,25	4	0,02	0,03	0,06	0,10							
±0,25	5	0,02	0,04	0,075	0,13							
±0,25	6	0,02	0,05	0,09	0,15							
±0,25	8	0,03	0,07	0,12	0,19	0,27	0,50					
±0,25	10	0,04	0,08	0,15	0,24	0,33	0,60	0,93				
±0,5	12	0,05	0,10	0,18	0,29	0,40	0,70	1,11	1,61			
±0,5	14		0,11	0,21	0,34	0,48	0,83	1,29	1,87			
±0,5	16			0,26	0,40	0,56	0,96	1,47	2,15	3,80		
±0,5	18			0,30	0,44	0,59	1,06	1,66	2,40	4,27		
±0,5	20			0,33	0,48	0,68	1,20	1,84	2,65	4,73	7,38	
±0,5	24				0,59	0,80	1,45	2,20	3,20	5,68	8,85	12,80
±0,5	26					0,86	1,55	2,40	3,46	6,15	9,60	14,00
±0,5	30					1,05	1,79	2,80	4,01	7,10	11,00	16,00
±0,5	32					1,08	1,90	2,95	4,27	7,55	11,80	17,00
±0,5	36						2,12	3,30	4,83	8,55	13,30	19,20
±0,5	40						2,38	3,70	5,33	9,50	14,80	21,40
±0,5	45						2,64	4,10	6,00	10,60	16,60	24,00
±0,5	50						2,97	4,60	6,62	11,80	18,40	26,70

±0,75	55							5,07	7,30	13,10	20,30	29,40
±0,75	60							5,55	8,00	14,20	22,10	32,00
±0,75	70								9,30	16,60	25,80	37,60
±0,75	80									18,90	29,50	42,50
±0,75	90									21,30	33,20	48,00
±0,75	100									23,60	36,90	53,40

Altre misure disponibili su richiesta

Si possono fornire anche spine elastiche a
spirale serie pesante : UNI 6876 DIN 7344
ISO 8748